

**HITACHI**  
Inspire the Next

Kodlama ve Markalama Çözümleri

# İnkjet Yazıcı

UX Serisi



Hitachi, endüstriyel kodlama ve markalama için kanıtlanmış sürekli mürekkep püskürtmeli inkjet (Continuous Ink Jet – CIJ) teknolojisini kullanan yüksek performanslı inkjet yazıcılarını 40 yıldır tasarlayıp üretmektedir.

Hitachi endüstriyel inkjet yazıcıları pek çok uygulama için ideal bir çözüm olan temassız yazdırma yöntemi ile çalışan yüksek hızlı yazıcılardır. Son kullanma tarihi, logo, barkod, lot numarası ve Data Matrix kodları gibi çeşitli bilgileri ürünler üzerine basabilen yeni UX Serisi yazıcılar karmaşık ve standart uygulamalar için mükemmel bir çözüm sunmaktadırlar.

### Yüksek Güvenilirlik

Zorlu ortam koşulları için son derece güvenilir olmalarıyla ünlü olan Hitachi ürünlerinin işlevsel olarak kritik olan tüm parçaları şirket içerisinde üretilir. Hitachi'nin kendi bileşenlerinin kullanımı yüksek kalite seviyelerini, güvenilirliği ve paranızın karşılığını fazlasıyla verir.

### Efektif Maliyet

Yeni ekonomik mürekkep geri kazanım tekniği sayesinde elde edilen endüstri lideri düşük solvent tüketimi ve çok düşük bakım maliyetleri ile toplam sahip olma maliyetini en aza indirir.

### Dünya Çapında Satış ve Servis Ağı

Sizinle yerel düzeyde çalışabilecek kanıtlanmış bir global şirket mi arıyorsunuz? Hitachi, kodlama, markalama ve izlenebilirlik hedefleri koordineli bir çözümü gerektirdiğinde global düzeyde satış ve servis ağı sunar. Lokasyonlarınızın her birinde ve tüm organizasyon yapınızda uluslararası tutarlılık, küresel perspektif, geniş uzmanlık ve tecrübeli uzman kadrosu ile koordine edilmiş servis hizmetleri sayesinde hedeflerinize ulaşmanızı sağlarız. Global ekibimiz dünya çapındaki teknik uzmanlığını benzersiz zorluklarınıza tutarlı bir şekilde uygular. İş analizinin ve proje uygulamasının sonucu olarak somut çıktılar ve kanıtlanmış çözümler sunulur. Buna ek olarak tedarikçiler, OEM'ler ve son kullanıcılar arasındaki sınır ötesi proje yönetimi ve koordinasyon teslimatlarımızın bir parçasıdır. En üst düzeyde izlenebilirlik sağlanırken zamandan ve paradan tasarruf edersiniz.

## UX Serisi Hakkında



**VERİMLİ MÜREKKEP  
GERİ KAZANIMI**



**SEZGİSEL BASKI  
KONTROLÜ**



**AKILLI SIVI KARTUŞ  
SİSTEMİ**



**DAYANIKLI  
BASKI KAFASI**



**GÜVENİLİR DOLAŞIM  
SİSTEMİ**



**KOLAY SARF  
MALZEME YÖNETİMİ**



**Hitachi UX Serisi, inkjet kodlama ihtiyaçlarınız için tartışmasız liderdir.**

UX Serisi mevcuttaki güvenilir Hitachi sürekli mürekkep püskürtmeli inkjet yazıcılarını geliştirir.

Gıda, içecek, süt, kişisel bakım ürünleri, kablo vb. sektörlerde kimyasal tüplerden esnek film ambalajları, büyük PVC borulara kadar çeşitli ürün yüzeylerine kodlama ve markalama yapacak kadar çok yönlüdür.



# Kolay Kullanım

## Temiz, Hatasız Sarf Dolum



Akıllı sıvı kartuşları, dolum sırasında tehlikeli sıvı dökülme olasılığını azaltır. Mürekkep ve solvent kartuşları farklı ebatlarının yanı sıra her biri ilgili haznesine sığacak şekilde boyutlandırıldığı için kolayca tanımlanabilir.



## RFID Tanıma\*\*



Hata azaltma yazıcının çalışma süresini yüksek tutan anahtar değerdir. Bu nedenle UX Serisi mürekkep ve solvent değişimi sırasında RFID\* Tanıma özelliğine sahiptir. Her bir şişenin hızlıca taratılması yazıcının söz konusu sıvıyı tanınmasını ve operatörün buna göre bilgilendirilmesini sağlar.

\* Radyo Frekans Tanımlama

\*\* Bazı ülkeler kapsam dışındadır.



## Basit Ekonomik Atık

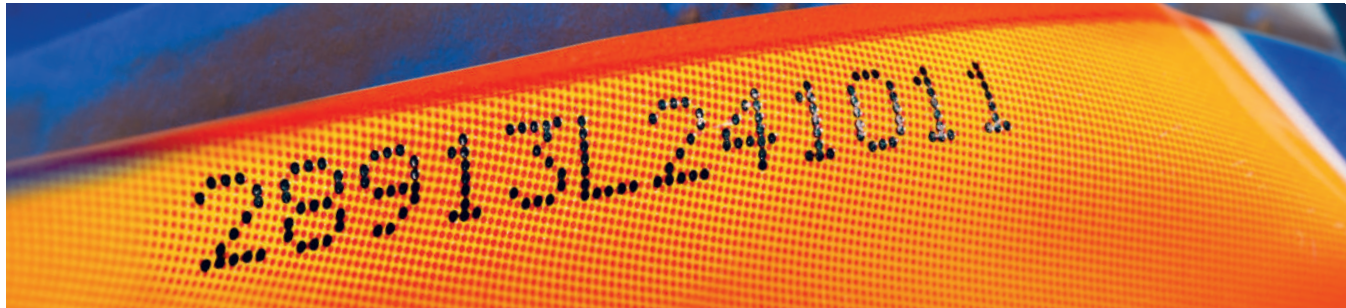


Mürekkep ve solvent kartuşları son damlasına kadar kullanılır ve ilgili rezervuarlarına tamamen boşaltılır. Komple sıvı tahliyesi, pahalı ve tehlikeli atık masrafları yerine tamamen boşalmış mürekkep ve solvent kartuşlarının kolayca bertaraf edilmesini sağlar.



## Haberdar Olun

Ekran simgeleri operatöre basit bir görsel geri bildirim sağlar. Mürekkep ve solvent seviye göstergeleri mevcut sıvı seviyesi ile mürekkep değişim zamanının geldiğini gösterir. Bu, daha verimli mürekkep tüketimine izin verir, israfı azaltarak maliyetin düşürülmesine daha fazla katkıda bulunur.

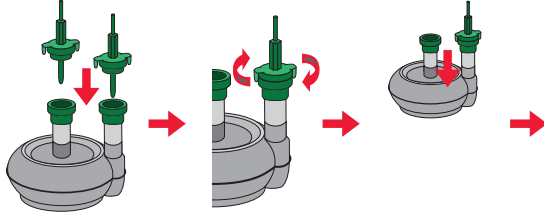


## Kolay Filtre Değişimi



Mürekkep filtreleri herhangi bir alet veya teknik servis uzmanı olmadan neredeyse sıfır duruşla değiştirilebilir. Böylece yazıcının çalışmasından kaynaklanan zamana bağlı zorunlu arızalar ortadan kalkar.

(Orijinal Hitachi patent: EP 226 1037 A1 / EP 230 5470 A1)



## RFID Fonksiyonlu IC Kart



Yeni Hitachi IC Card \* ile tüm giriş bilgileriyle mesaj verileri hızlı, kolay ve güvenli bir şekilde yönetilebilir. Oturum açarken kullanıcıların IC Kartını taratarak, yetkilendirilmiş kullanıcıların ise şifre girmeden yazıcıyı kullanabilmeleri sağlanır. Kullanıcıya bağlı hataları önlemek ve ortadan kaldırmak için her kullanıcının yapabileceği işlemler önceden sınırlandırılabilir. IC Kartı taratarak mesaj bilgisi kolaylıkla yüklenebilir. Bu şekilde manuel işlemle ortaya çıkabilecek olası hataların önüne geçilir

\* Opsiyon



# Sezgisel Kullanıcı Arayüzü

## Sezgisel Kullanıcı Arayüzü



Kullanımı kolay 10.4-inç'lik TFT LCD geniş dokunmatik ekran ile sezgisel bir operasyon sağlanır. Ön izleme fonksiyonu operatörün hangi mesajın değiştirileceğini onaylanmasını sağlar, böylece mesaj değişikliği sırasındaki hataların önüne geçilir.



## Ekran Üzerinde Yönlendirme



UX Serisi, operatörlerin sık karşılaşılan sorunlara kolayca cevap bulmalarına ve yazıcıya bağlı basit sorunlar nedeniyle yaşanan duruş sürelerinin azaltılmasına yardımcı olan entegre, erişimi kolay bir sorun giderme kılavuzuna sahiptir.



## Mesajınızı Saklayın ve Toplayın



Mesajlar, birden fazla yazıcıya rahat bir şekilde aktarılması için kolayca bir USB belleğe yedeklenebilir.

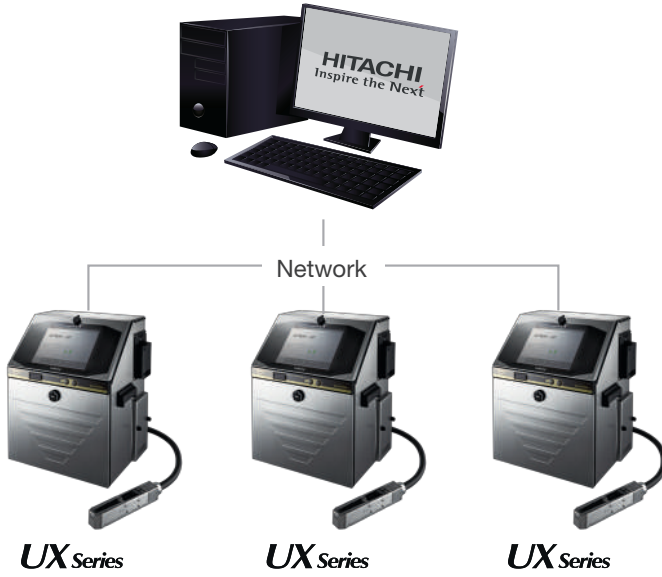


## Uzaktan Kolay Kontrol



Ethernet, UX serisi inkjet yazıcıların\* standart bir özelliğidir. Ayrıca, daha kolay sistem entegrasyonu sağlayan açık ağ desteklenir. Bir merkezi sistem üzerinden toplu yönetim, iki veya daha fazla cihazın kolayca ağa bağlanmasını sağlar.

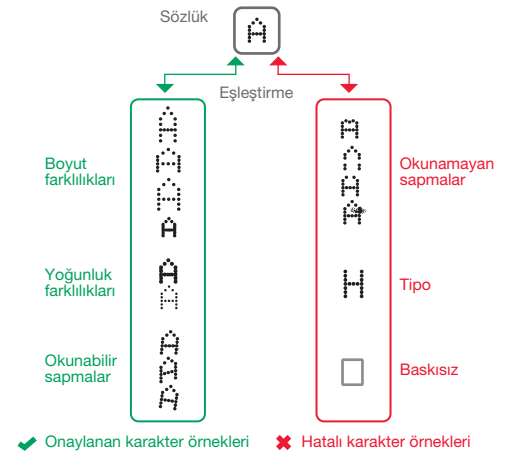
\*UX-B modeli hariç



## Yazdırma Hatası Tanıma



Hitachi Vision Sistemi, mürekkep püskürtmeli inkjete özgü tipik nokta vuruşlu karakterlerle çalışmak üzere optimize edilmiştir. Tipik CIJ karakter varyasyonlarına izin vererek yazdırılan her mesajın içeriğini anında doğrular ve en iyi baskı kalitesini garantiler.

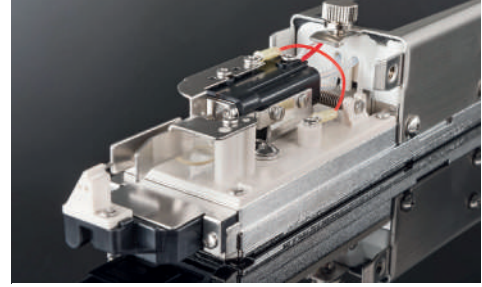


# Çok Yönlü Dayanıklı Yazıcı Kafa

## Yüksek Kaliteli Bileşenler

**HQ**

UX Serisi baskı kafası, markalama ve kodlamanızı sürekli çalışır halde tutacak şekilde tasarlanmıştır. Yazıcı baskı kafasını açtığınızda, yazıcınızın duruş sürelerini azaltmak ve verimliliğini artırmak için zorlu ortamlara dayanan yüksek kaliteli Hitachi parçalarını göreceksiniz.



## Dayanıklı Ni-Cr Yazıcı Kafa



**Ni-Cr**

UX Serisi yazıcı baskı kafası ihtiyaç duyduğunuz her yerde çalışmaya hazırdır. UX Serisi olağanüstü korozyon direncine sahip, yıkama ve kostik kimyasallara maruz kalınan zorlu ortamlarda bile baskı kafasının ömrünü uzatan yeni bir nikel-krom\* kaplamaya sahiptir.

\* kısmen Ni-Cr

## Çok Yönlü Konik Yazıcı Kafa

**4**

Yazıcı kafasını ürüne mümkün olduğunca yaklaştırmak temassız baskıda önemli unsurlardan biridir. UX Serisinin konik baskı kafası tasarımı, ürünlere milimetreler mertebesinde yaklaşarak her zamankinden daha yüksek kalitede baskı elde edilmesine yardımcı olur.



## Esnek 6 Satır Baskı

**6**

Tek bir UX yazıcı kafası, yenilikçi bir baskı kontrol sistemi kullanarak altı satırdan fazla metin yazdırabilir. UX Serisi'nde mevcut olan, Hitachi'nin endüstrideki ilk geçişli damlacık kontrol sistemi sayesinde baskı yüksekliğinden bağımsız olarak en yüksek kalitede kod elde edilir.





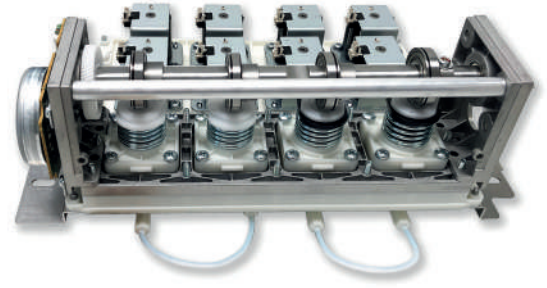
# Güvenilirlik

## Mürekkep Dolaşım Ünitesi



UX Serisi mürekkep püskürtmeli inkjet yazıcının kalbi diyafram tabanlı bir dolaşım sistemidir. Hitachi'ye özgü olan UX'in diyafram sistemi güvenilirliği önemli ölçüde artırarak toplam sahip olma maliyetinde azalmaya yol açar.

Güvenilirliği ve çalışma süresini daha da artıran özel bir viskozimetre, mürekkep viskozitesinin gerçek ölçüsünü verir.



## Düşük Solvent Tüketimi ve İşletim Maliyeti



Motor Hız Kontrol Fonksiyonu solventin buharlaşmasını kısıtlar ve rakiplerine göre sınıfındaki en düşük solvent tüketim seviyesini sunar. Premium model UX-E, Hitachi'nin patentli Sarf Tüketimi Azaltma Sistemi sayesinde yalnızca 2.5 ml / saat seviyelerinde bir solvent tüketimine sahiptir.

# 2.5 ml/h\*

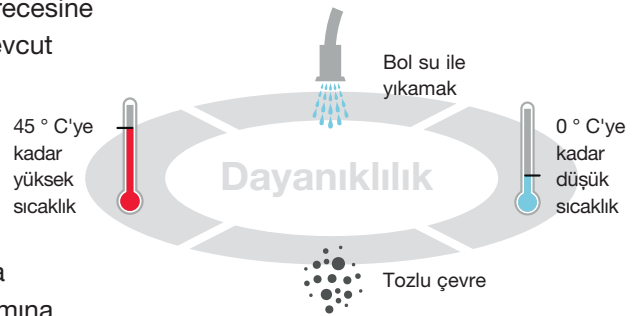
\*Hitachi 1069K 20 °C'de

## Zorlu Ortamlar için Tasarlanan Sorunsuz Entegrasyon



UX Model inkjet yazıcı IP65 çevresel koruma derecesine sahiptir. Bu nedenle yıkama prosedürleri gibi mevcut üretim süreçlerini değiştirmeden çeşitli üretim ortamlarına entegre edilebilir.

UX serisi, 0° C'ye kadar düşük sıcaklıklar ile 45° C'ye varan yüksek sıcaklıklarda çalışabilir; bu, UX modelinin çok çeşitli ortamlarda kodlama ve markalama işlemlerini tolere edebileceği anlamına gelir - çoğu sektör için ideal bir seçimdir.



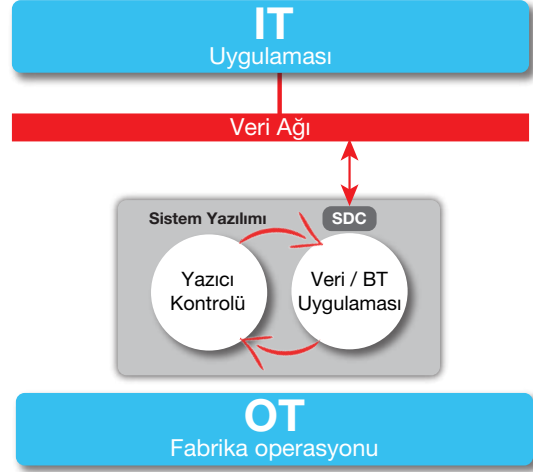
# Geleceğe Bağlanın - Endüstri 4.0'a Hazır

## Yazılım Tanımlı Kontrol Cihazı (YTK)

Aslında YTK, müşterilerimize yazıcımızla iletişim kurmaları için yeni ve sezgisel bir yol sunar. YTK, doğrudan kurumsal ERP'nize veya diğer işletme yönetim sisteminize köprü kurma yeteneğine sahiptir. Geleneksel üretim ortamlarında, IT iş sistemlerini fabrika ortamına bağlamak birçok zorluk yaratır. Bu genellikle önemli performans ve destek sorunları ile tescilli sistemlerin karmaşık bir karışımı ile sonuçlanır. Ancak şimdi YTK ile birlikte Hitachi, IT katmanı ile fabrika operasyonu arasında doğrudan bir köprü sağlıyor.

Bunun örnekleri: Bir IT uzmanı, yazıcıların iç süreçleri hakkında derin bilgiye sahip olmadan, fabrika katında bulunan yazıcılardan işletme yönetimi için gerekli verileri kolayca çıkarabilir.

Kısacası, YTK işletme mantığını sorunsuz bir şekilde uygulamak için kullanılabilir.



## Modern İletişim Protokolleri

OPC-UA gibi modern açık protokolleri kullanarak, Hitachi'nin yazıcıları yaklaşan Endüstri 4.0 / IoT devrimine hazırdır. Bu açık stil veri bağlantısı, yazıcımızın işletim sisteminden bağımsız olarak neredeyse tüm ağ bağlantılı platformlarla uyumlu olmasını sağlar. Ayrıca, en yeni UX yazıcıları\* Ethernet / IP, OPC-UA, Modbus ve Seri RS-232 ile donatılmıştır.

Hitachi, şu anda Ethernet / IP için ODVA onayı alan ilk CIJ üreticisidir.

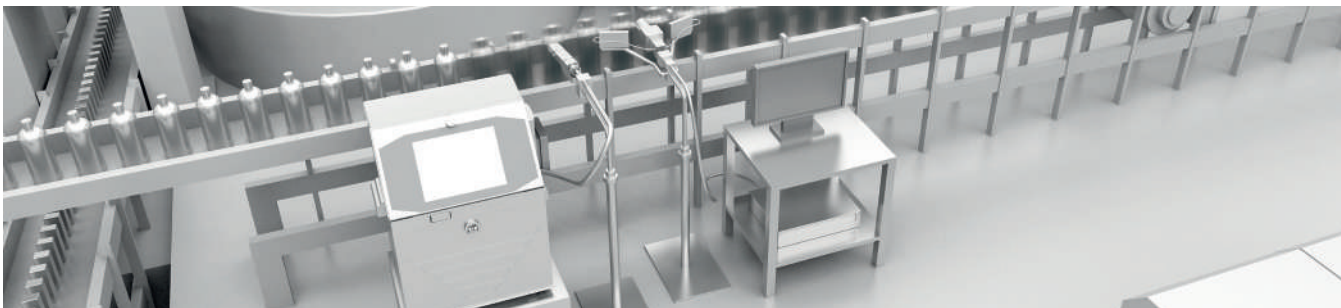


ODVA Michigan ABD'de bir ticaret ve standartlar geliştirme organizasyonudur.

## Anında HMI Tepkisi

Yükseltilmiş işlem gücü, yazıcının\* operatör girişlerine anında tepki vermesini sağlayarak kullanıcıya yıldırım hızında bir deneyim sunar. Sezgisel kılavuzlu arayüz ilk kullanımdan itibaren tanıdık gelecektir.

\*UX-D (D161W, D151W) ve UX-P (UX-P161W) için kullanılabilir.



# Pigmentli - Yüksek Kontrast için Yüksek Performans

## Pigmentli Mürekkepler için UX-P



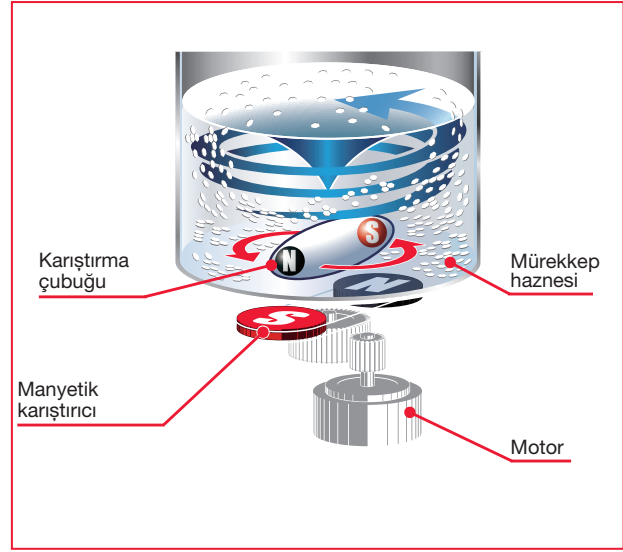
UX Yazıcı, pigmentli mürekkepler ile koyu renk yüzeylerde en yüksek kalitede yüksek kontrastlı kodlama ve markalama için tasarlanmıştır. Tipik uygulama alanları arasında otomotiv parçaları, kablolar, plastik borular ve elektronik bileşenler bulunur.



## Problemsiz Bekleme Sirkülasyonu



UX Serisi Pigmentli mürekkep püskürtmeli inkjet yazıcı bekleme modunda bile mürekkep sirkülasyonunu sağlayan bir mürekkep dolaşım kontrol yöntemi içerir. Bu sayede mürekkebin kuruması ve dolayısıyla yazıcı kafa tıkanıklıkları önlenirken operasyonel verimlilik artar, olası arıza veya kesinti süreleri de azaltılmış olur.



Elektrikli karıştırıcı

## Havasız Karıştırma Sistemi



Çoğu pigmentli mürekkep püskürtmeli inkjet sistemi çökmeyi ve aglomerasyonu önlemek için hava gerektirir, ancak UX-P mürekkep püskürtmeli inkjet yazıcı basit ancak etkili bir Magitate sistemine dayanır. Bu sistem, filtre ve nozzle tıkanmasını azaltır ve basınçlı hava sisteminizde maliyetli herhangi bir değişiklik yapma ihtiyacını ortadan kaldırır.

Elektrikli karıştırıcı (**Magnet**) + Karıştırma (**Agitate**) = Magitate



# Çift Nozzle Model

## Esnek 8 Satır Baskı



UX çift nozzle yazıcı baskı kafası, iki ayrı nozzle'ı tek bir kompakt tasarımda birleştirerek 8 satıra kadar baskı seçeneği sunar. Ayrıca, ilk olarak Hitachi'nin piyasaya sürdüğü "geçmeli" baskı kontrol tekniği kullanılarak çok satırlı mesajlar net ve okunaklı bir şekilde yazdırılır ve yanlış baskı nedeniyle oluşan kodlama hataları daha da azaltılır.

## Yüksek Hızlı Baskı



Bir baskı kafasındaki iki nozzle, yüksek hızlı üretim hatlarında bile satır sayısına bakılmaksızın yüksek kalitede çift hızlı baskı gerçekleştirir.

## Çok Yönlü 64 Nokta

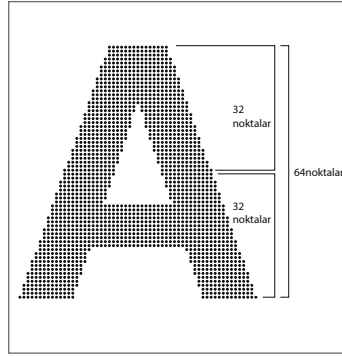


Hitachi'nin yenilikçi tasarımı 64 dikey baskı noktası üreterek büyük, koyu ve kalın karakterler elde edilmesini sağlar. Bu da UX çift nozzle inkjet yazıcıyı logoları, UL işaretlerini veya daha önce geleneksel baskı kafalarıyla yapılamayan diğer tüm desenleri markalamak için ideal kılar.

## Karakter Dikiş Yeteneği



Yeni çift nozzle inkjet yazıcıdaki benzersiz bir özellik de her iki nozzle'dan çıkan kodlamayı birleştirmeye yarayan karakter dikiş yeteneğidir. Bu, ayrı ayrı püskürtme uçları tarafından basılan karakterlere kıyasla her zamankinden daha büyük ve daha koyu karakterler oluşturulmasını sağlar. Karakter dikiş yeteneği, özellikle ürüne uzak bir mesafede karakter tanıma gerektiğinde kullanışlıdır.



Görüntü yalnızca gösterim amaçlıdır



Standart  
Baskı Örnekleri

Standart  
Özellikler

# UX-B Model / UX-D Model / UX-E Model

65µm (Temel / Standard / Premium)

Font (Yatay x Düşey)	UX-E160W (Premium)			
	UX Serisi			UX-D161W (Standard)
5 x 5	1 SATIR 0123456789ABCDEF GH	2 SATIR 012345678 ABCDEFGHI	3 SATIR 012345678 ABCDEFGHI JKLMNOPQR	6 SATIR 0123456789 ABCDEFGHIJKL MNOPQRST UVWXYZ [QR Code]
5 x 7	1 SATIR 0123456789ABC	2 SATIR 0123456 ABCDEFGHI	3 SATIR 012345678 ABCDEFGHI JKLMNOPQR	4 SATIR 0123456789 ABCDEFGHIJKL MNOPQRST UVWXYZ
7 x 10	1 SATIR 0123456789	2 SATIR 01234567 ABCDEFGH	3 SATIR 01234567890123456 ABCDEFGHIJKLNO P TUVWXYZABCDEFGHIJ	
10 x 12	1 SATIR 0123456789ABC	2 SATIR 0123456789 ABCDEFGHIJK		
12 x 16	1 SATIR 0123456789ABC	2 SATIR 0123456 01 [QR Code]		2 SATIR 012 ABC [QR Code]
18 x 24	1 SATIR 0123456789 0123456ABC			
24 x 32	1 SATIR 012345ABCDEF			[QR Code]
30 x 40	1 SATIR 012345ABCDEF			
36 x 48	1 SATIR 012345ABCDEF			

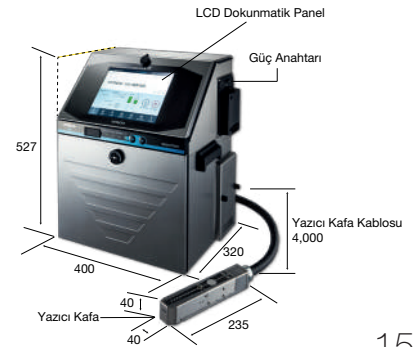


## Standart Özellikler

Öge	Model		
	UX-B160W (Temel)	UX-D161W (Standard)	UX-E160W (Premium)
Nozul Ölçüsü	65µm		
Maksimum satır sayısı	3 satıra kadar	6 satıra kadar	
Maksimum baskı karakter sayısı	240 karaktere kadar	240 karaktere kadar (Opsiyon: 1.000 karaktere kadar)	1.000 karaktere kadar
Font (Yatay x Düşey)	4 x 5	-	✓
	5 x 5	✓	✓
	5 x 7(8), 9 x 7(8)	✓	✓
	7 x 10	✓	✓
	11 x 11	✓ (Yalnızca Çince)	✓ (Yalnızca Çince)
	10 x 12	✓	✓
	12 x 16	✓	✓
	18 x 24	✓	✓
	24 x 32	-	✓
	30 x 40	-	✓
36 x 48	-	✓	
Karakter yüksekliği	2 - 10 mm		
Ekran ve Klavye	WYSIWYG tasarımı ekran TFT LCD (10.4 inç renkli), arkadan aydınlatmalı dokunmatik panel, giriş sesleri		
Ekran dili (seçilebilen 2 dil)	İngilizce, Çince, Korece, Tayca, Vietnamca, Almanca, Fransızca, Flemenkçe, İtalyanca, İspanyolca, Portekizce, İsveççe, Danimarkaca, Yunanca, Rusça, Çekçe, Lehçe, Arapça, Sırpça, Türkçe, Macarca, Bulgarca, Katalanca, Romence, Fince, Norveççe, Solvence.		
Maksimum baskı hızı (Saniyedeki karakter) (Font 5x5, boşluk 1, 1 satır)	1.148'e kadar	1.148'e kadar (Seçenek: 2.296'ya kadar)	2.296'ya kadar
Standart karakterler	Alfanümerik (A-Z, a-z, 0-9), semboller (27) ve boşluk: Toplam 90		
Kullanıcı desenleri	50 desen her bir nokta matrisi için	200 desen (30x40 ve 36x48 yazı tipleri için 50 desen)	
Baskı fonksiyonları	Takvim, Sayım, Yazı tipi karışımı, Şifre		
Barkod yazdırma	-	code39, ITF, NW-7, EAN-13, EAN-8, UPC-A, UPC-E, code128/EAN-128, GS-1 DataBar	
2D baskı	-	Data Matrix (Alfabe: 49 karakter / Sayı: 98 karakter), QR Kodu, Mikro QR kodu	
Mesaj saklama kapasitesi	150 Mesaj	300 Mesaj [Seçenek: 2.000 Mesaja kadar (veri içeriğine bağlıdır)]	2.000 Mesaja kadar (veri içeriğine bağlıdır)
Giriş sinyalleri	Ürün algılayıcı, Encoder, (NPN / PNP Seçilebilir)	Ürün algılayıcı, Yazdırmayı durdur, Encoder, İki yönlü yazdırma, Uzaktan kumanda (Çalıştır, Durdur, Yüksek voltaj AÇIK / KAPALI, Sıfırla), (NPN / PNP Seçilebilir)	
Çıkış sinyalleri	Yazdırmaya hazır, Hata, Uyarı (Yalnızca NPN)	Yazdırma devam ediyor veya Yazdırma tamamlandı, Çevrimiçi (NPN / PNP Seçilebilir), Yazdırmaya hazır, Hata, Uyarı (Yalnızca NPN)	
Veri arabirimi	Seçeneği (RS-232C, 115.200 bps'ye kadar seçilebilir)	RS-232C, 115.200bps'ye kadar seçilebilir	
Ethernet (Modbus/TCP, EtherNet/IP, OPC-UA)	-	IEEE802.3, 100BASE-T	
Harici bellek	Kullanıcı verilerini depolamak için harici bellek USB		
Yazıcı kafa kablo uzunluğu / açısı	4m (düz / 90 derece)	4m (düz / 90 derece; Seçenek: 6m)	4m (düz / 90 derece)
Çalışma sıcaklığı aralığı	0-45°C (1069K Mürekkep)*		
Çalışma nem aralığı	Çalışma nem aralığı% 30-90 RH (yoğuşmasız)		
Güç kaynağı (Otomatik voltaj seçimi)	AC100-120/220-240V±10% 50/60Hz 120 VA		
Belgelendirme	CE, UL, cUL, C-Tick, FCC, ICES		CE, C-Tick
Boyutlar (Genişlik x Derinlik x Yükseklik)	400 x 320 x 527 mm		
Çevresel Koruma Derecesi	IP55	IP65	
Yaklaşık ağırlık	27kg		

\* Mürekkep tipleri ve sıcaklık sınırlıdır.

Not: Ana ünite boyutları hiçbir projeksiyon içermez.



# UX-D Model

55µm (Yüksek Hızlı) / 40µm (Küçük Karakter)

## Standart Baskı Örnekleri — 55µm (Yüksek Hızlı)

5 x 5	1 SATIR 0123456789ABCDEFGH	2 SATIR 012345678 ABCDEFGHI	3 SATIR 012345678 ABCDEFGHI JKLMNOPQR	
5 x 7	1 SATIR 0123456789ABC	2 SATIR 012345678 ABCDEFGHI	3 SATIR 012345678 ABCDEFGHI JKLMNOPQR	4 SATIR 012345678 ABCDEFGHI JKLMNOPQR STUVWXYZA
7 x 10	1 SATIR 0123456789	2 SATIR 01234567 ABCDEFGH	3 SATIR 012345678901234567 ABCDEFGHIJKLMN OPQRSTUVWXYZ	
12 x 16	1 SATIR 0123456789ABC 012345	2 SATIR 01	2 SATIR 01234 ABCDE	
18 x 24	1 SATIR 0123456789 0123456ABC			

## Standart Baskı Örnekleri — 40µm (Küçük Karakter)

5 x 5	1 SATIR 0123456789	2 SATIR 0123456789 KLMNOPQRST	3 SATIR 0123456789 JKLMNOPQR 0123456789	4 SATIR 0123456789 JKLMNOPQR 0123456789 JKLMNOPQR
5 x 7	1 SATIR 123456789ABCDEFGHI	2 SATIR 123456789 ABCDEFGHIJKLMN	3 SATIR 123456790123456 ABCDEFGHIJKLMN opqrs123456789	
7 x 10	1 SATIR 1234567890	2 SATIR 1234567890123 ABCDEFGHIJKLM	3 SATIR 12345678901234567890123456789 ABCDEFGHIJKLMN OPQRSTUVWXYZ1234567890123456	
12 x 16	1 SATIR 01234ABCDE 123456789ABC	2 SATIR 0123456789 ABCDEFGHIJ		
18 x 24	1 SATIR 1234567ABCDEF			
24 x 32	1 SATIR 1234567ABCDEF			



## Standart Özellikler

Öge	Model		
	UX-D151W	UX-D140W	
Nozul Ölçüsü	55µm	40µm	
Maksimum satır sayısı	4 satıra kadar	4 satıra kadar	
Maksimum baskı karakter sayısı	1,000 karaktere kadar	1,000 karaktere kadar	
Font (Yatay x Düşey)	4 x 5	✓	✓
	5 x 5	✓	✓
	5 x 7(8), 9 x 7(8)	✓	✓
	7 x 10	✓	✓
	11 x 11	✓ (Yalnızca Çince)	✓ (Yalnızca Çince)
	10 x 12	-	-
	12 x 16	✓	✓
	18 x 24	✓**	✓
	24 x 32	-	✓
	30 x 40	-	-
36 x 48	-	-	
Karakter yüksekliği	2 - 7 mm	1 - 3,5 mm	
Ekran ve Klavye	WYSIWYG tasarımı ekran TFT LCD (10.4 inç renkli), arkadan aydınlatmalı dokunmatik panel, giriş sesleri		
Ekran dili (seçilebilen 2 dil)	İngilizce, Çince, Korece, Tayca, Vietnamca, Almanca, Fransızca, Flemenkçe, İtalyanca, İspanyolca, Portekizce, İsveççe, Danimarkaca, Yunanca, Rusça, Çekçe, Lehçe, Arapça, Sırpça, Türkçe, Macarca, Bulgarca, Katalanca, Romence, Fince, Norveççe, Solvence.		
Maksimum baskı hızı (Saniyedeki karakter) (Font 5x5, boşluk 1, 1 satır)	3,173'e kadar	3,030'e kadar	
Standart karakterler	Alfanümerik (A-Z, a-z, 0-9), semboller (27) ve boşluk: Toplam 90		
Kullanıcı desenleri	200 desen her bir nokta matrisi için		
Baskı fonksiyonları	Takvim, Sayım, Yazı tipi karışımı, Şifre		
Barkod yazdırma	code39, ITF, NW-7, EAN-13, EAN-8, UPC-A, UPC-E, code128/EAN-128, GS-1 DataBar		
2D baskı	Data Matrix (Alfabe: 49 karakter / Sayı: 98 karakter), QR Kodu, Mikro QR kodu		
Mesaj saklama kapasitesi	300 Mesaj [Seçenek: 2.000 Mesaja kadar (veri içeriğine bağlıdır)]		
Giriş sinyalleri	Ürün algılayıcı, Yazdırmayı durdur, Encoder, İki yönlü yazdırma, Uzaktan kumanda (Çalıştır, Durdur, Yüksek voltaj AÇIK / KAPALI, Sfrirta), (NPN / PNP Seçilebilir)		
Çıkış sinyalleri	Yazdırma devam ediyor veya Yazdırma tamamlandı, Çevrimiçi (NPN / PNP Seçilebilir), Yazdırmaya hazır, Hata, Uyan (Yalnızca NPN)		
Veri arabirimi	RS-232C, 115.200bps'ye kadar seçilebilir		
Ethernet (Modbus/TCP, EtherNet/IP, OPC-UA)	Modbus/TCP, Ethernet/IP, OPC-UA, IEC61883, 100BASE-T	Modbus/TCP, IEC61883, 100BASE-T	
Harici bellek	Kullanıcı verilerini depolamak için harici bellek USB		
Yazıcı kafa kablo uzunluğu / açısı	4m (düz / 90 derece)		
Çalışma sıcaklığı aralığı	0-40°C (1069K Mürekkep)*	0-35°C (1069K Mürekkep)*	
Çalışma nem aralığı	Çalışma nem aralığı% 30-90 RH (yoğuşmasız)		
Güç kaynağı (Otomatik voltaj seçimi)	AC100-120/220-240V±10% 50/60Hz 120 VA		
Belgelendirme	CE, UL, cUL, C-Tick, FCC, ICES		
Boyutlar (Genişlik x Derinlik x Yükseklik)	400 x 320 x 527 mm		
Çevresel Koruma Derecesi	IP65		
Yaklaşık ağırlık	27kg		

\* Mürekkep tipleri ve sıcaklık sınırlıdır.

\*\* Daha fazla yükseltme seçeneği için lütfen satış temsilcinize danışın.



Not: Ana ünite boyutları hiçbir projeksiyon içermez.

# UX-D Model

100µm (Büyük Karakter)

## Standart Baskı Örnekleri

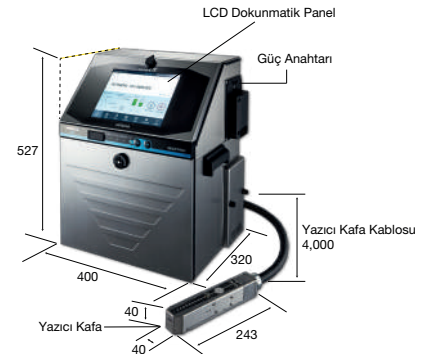
4 x 5	1 SATIR 01234567	2 SATIR 01234567 ABCDEF GHI	3 SATIR 01234567 ABCDEF GHI I JKLMNOP	4 SATIR 01234567 ABCDEF GHI I JKLMNOP 890123456
5 x 5	1 SATIR 01234567	2 SATIR 0123456 ABCDEF G	3 SATIR 12345678 ABCDEF GHI 89012345	4 SATIR 12345678 ABCDEF GHI 89012345 I JKLMNOP
5 x 7	1 SATIR 12345678	2 SATIR 12345678 ABCDEF GHI	3 SATIR 12345678 ABCDEF GHI 90123456	4 SATIR 12345678 ABCDEF GHI 90123456 I JKLMNOP
9 x 7	1 SATIR 12345678	2 SATIR 12345678 ABCDEF GHI	3 SATIR 123456789 ABCDEF GHI 012345678	4 SATIR 123456789 ABCDEF GHI 012345678 JKLMNOPQR
7 x 10	1 SATIR 1234567	2 SATIR 123456 ABCDEF	3 SATIR 123456789 ABCDEF GHI 012345678	
12 x 16	1 SATIR 123456789			2 SATIR 12345 ABCDE
18 x 24	1 SATIR 123456789			
24 x 32	1 SATIR 123456789			



## Standart Özellikler

Öğe	Model	
	UX-D110W	
Nozul Ölçüsü	100µm	
Maksimum satır sayısı	4 satıra kadar	
Maksimum baskı karakter sayısı	1,000 karaktere kadar	
Font (Yatay x Düşey)	4 x 5	✓
	5 x 5	✓
	5 x 7(8), 9 x 7(8)	✓
	7 x 10	✓
	11 x 11	-
	10 x 12	-
	12 x 16	✓
	18 x 24	✓
	24 x 32	✓
	30 x 40	-
36 x 48	-	
Karakter yüksekliği	2 - 20 mm	
Ekran ve Klavye	WYSIWYG tasarımlı ekran TFT LCD (10.4 inç renkli), arkadan aydınlatmalı dokunmatik panel, giriş sesleri	
Ekran dili (seçilebilen 2 dil)	İngilizce, Çince, Korece, Tayca, Vietnamca, Almanca, Fransızca, Flemenkçe, İtalyanca, İspanyolca, Portekizce, İsveççe, Danimarkaca, Yunanca, Rusça, Çekçe, Lehçe, Arapça, Sırpça, Türkçe, Macarca, Bulgarca, Katalanca, Romence, Fince, Norveççe, Solvence.	
Maksimum baskı hızı (Saniyedeki karakter) (Font 5x5, boşluk 1, 1 satır)	468'e kadar	
Standart karakterler	Alfanümerik (A-Z, a-z, 0-9), semboller (27) ve boşluk: Toplam 90	
Kullanıcı desenleri	200 desen her bir nokta matrisi için	
Baskı fonksiyonları	Takvim, Sayım, Yazı tipi karışımı, Şifre	
Barkod yazdırma	code39, ITF, NW-7, EAN-13, EAN-8, UPC-A, UPC-E, code128/EAN-128, GS-1 DataBar	
2D baskı	Data Matrix (Alfabe: 49 karakter / Sayı: 98 karakter), QR Kodu, Mikro QR kodu	
Mesaj saklama kapasitesi	300 Mesaj [Seçenek: 2.000 Mesaja kadar (veri içeriğine bağlıdır)]	
Giriş sinyalleri	Ürün algılayıcı, Yazdırmayı durdur, Encoder, İki yönlü yazdırma, Uzaktan kumanda (Çalıştır, Durdur, Yüksek voltaj AÇIK / KAPALI, Sıfırla), (NPN / PNP Seçilebilir)	
Çıkış sinyalleri	Yazdırma devam ediyor veya Yazdırma tamamlandı, Çevrimiçi (NPN / PNP Seçilebilir), Yazdırmaya hazır, Hata, Uyarı (Yalnızca NPN)	
Veri arabirimi	RS-232C, 115.200bps'ye kadar seçilebilir	
Ethernet (Modbus/TCP, EtherNet/IP, OPC-UA)	Modbus/TCP IEEE802.3, 100BASE-T	
Harici bellek	Kullanıcı verilerini depolamak için harici bellek USB	
Yazıcı kafa kablo uzunluğu / açısı	4m (düz / 90 derece)	
Çalışma sıcaklığı aralığı	0-35°C (1069K Mürekkep)*	
Çalışma nem aralığı	Çalışma nem aralığı% 30-90 RH (yoğuşmasız)	
Güç kaynağı (Otomatik voltaj seçimi)	AC100-120/220-240V±10% 50/60Hz 120 VA	
Belgelendirme	CE, UL, cUL, C-Tick, FCC, ICES	
Boyutlar (Genişlik x Derinlik x Yükseklik)	400 x 320 x 527 mm	
Çevresel Koruma Derecesi	IP65	
Yaklaşık ağırlık	27kg	

\* Mürekkep tipleri ve sıcaklık sınırlıdır.



Not: Ana ünite boyutları hiçbir projeksiyon içermez.

# UX-P Model

65µm (Pigmentli)

## Standart Baskı Örnekleri

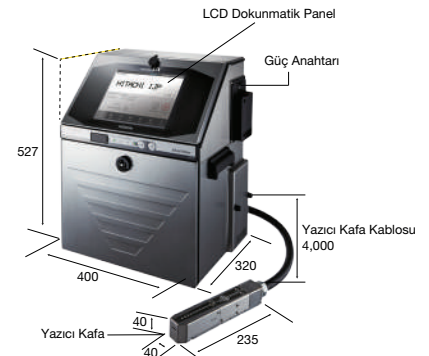
5 x 5	1 SATIR 0123456789ABCDEFGH	2 SATIR 012345678 ABCDEFGHI	3 SATIR 012345678 ABCDEFGHI JKLMNOPQR	6 SATIR 012345678 ABCDEFGHI JKLMNOPQR STUVWXYZ 0123456789 ABCDEFGHIJKL MNOPQRS TUVWXYZ	
5 x 7	1 SATIR 0123456789ABCD	2 SATIR 012345678 ABCDEFGHI	3 SATIR 012345678 ABCDEFGHI JKLMNOPQR	4 SATIR 012345678 ABCDEFGHI JKLMNOPQR STUVWXYZ	
7 x 10	1 SATIR 0123456789	2 SATIR 01234567 ABCDEFGH	3 SATIR 0123456789012345678 ABCDEFGHIJKL MNOPQRS	3 SATIR 0123456789012345678 ABCDEFGHIJKL MNOPQRS	
10 x 12	1 SATIR 0123456789ABCD	2 SATIR 0123456789 ABCDEFGHIJK	2 SATIR 01234567890 ABCDEFGHIJK		
12 x 16	1 SATIR 0123456789ABC アイウエオカキクケコ	2 SATIR 0123456 01		2 SATIR 01234 ABCDE	
18 x 24	1 SATIR 0123456789				
24 x 32	1 SATIR 0123456789ABCDEF				
30 x 40	1 SATIR 012345ABCDEF				
36 x 48	1 SATIR 012345ABCD				
Logo	JIS işareti	CE işareti	UL işareti	DIN yazdırma	Baca yazdırma
				ABC 384	0 1 2 3 4 5 6 7 8 9



## Standart Özellikler

Öge	Model UX-P161W	
Nozul Ölçüsü	65µm	
Maksimum satır sayısı	6 satıra kadar	
Maksimum baskı karakter sayısı	1,000 karaktere kadar	
Font (Yatay x Düşey)	4 x 5	✓
	5 x 5	✓
	5 x 7(8), 9 x 7(8)	✓
	7 x 10	✓
	11 x 11	✓ (Yalnızca Çince)
	10 x 12	✓
	12 x 16	✓
	18 x 24	✓
	24 x 32	✓
	30 x 40	✓
36 x 48	✓	
Karakter yüksekliği	2 - 10 mm	
Ekran ve Klavye	WYSIWYG tasarımlı ekran TFT LCD (10.4 inç renkli), arkadan aydınlatmalı dokunmatik panel, giriş sesleri	
Ekran dili (seçilebilen 2 dil)	İngilizce, Çince, Korece, Tayca, Vietnamca, Almanca, Fransızca, Flemenkçe, İtalyanca, İspanyolca, Portekizce, İsveççe, Danimarkaca, Yunanca, Rusça, Çekçe, Lehçe, Arapça, Sırpça, Türkçe, Macarca, Bulgarca, Katalanca, Romence, Fince, Norveççe, Solvence.	
Maksimum baskı hızı (Saniyedeki karakter) (Font 5x5, boşluk 1, 1 satır)	2,083'e kadar (JP-W89 Ink)	
Standart karakterler	Alfanümerik (A-Z, a-z, 0-9), semboller (27) ve boşluk: Toplam 90	
Kullanıcı desenleri	200 desen her bir nokta matrisi için	
Baskı fonksiyonları	Takvim, Sayım, Yazı tipi karışımı, Şifre	
Barkod yazdırma	code39, ITF, NW-7, EAN-13, EAN-8, UPC-A, UPC-E, code128/EAN-128, GS-1 DataBar	
2D baskı	Data Matrix (Alfabe: 49 karakter / Sayı: 98 karakter), QR Kodu, Mikro QR kodu	
Mesaj saklama kapasitesi	2.000 Mesaja kadar (veri içeriğine bağlıdır)	
Giriş sinyalleri	Ürün algılayıcı, Yazdırmayı durdur, Encoder, İki yönlü yazdırma, Uzaktan kumanda (Çalıştır, Durdur, Yüksek voltaj AÇIK / KAPALI, Sıfırla), (NPN / PNP Seçilebilir)	
Çıkış sinyalleri	Yazdırma devam ediyor veya Yazdırma tamamlandı, Çevrimiçi (NPN / PNP Seçilebilir), Yazdırmaya hazır, Hata, Uyarı (Yalnızca NPN)	
Veri arabirimi	RS-232C, 115.200bps'ye kadar seçilebilir	
Ethernet (Modbus/TCP, EtherNet/IP, OPC-UA)	Modbus/TCP, EtherNet/IP, OPC-UA, IEEE802.3, 100BASE-T	
Harici bellek	Kullanıcı verilerini depolamak için harici bellek USB	
Yazıcı kafa kablo uzunluğu / açısı	4m (düz / 90 derece)	
Çalışma sıcaklığı aralığı	0-40°C (JP-W89 Mürekkep)*	
Çalışma nem aralığı	Çalışma nem aralığı% 30-90 RH (yoğuşmasız)	
Güç kaynağı (Otomatik voltaj seçimi)	AC100-120/220-240V±10% 50/60Hz 120 VA	
Belgelendirme	CE, UL, cUL, RCM, FCC, ICES	
Boyutlar (Genişlik x Derinlik x Yükseklik)	400 x 320 x 527 mm	
Çevresel Koruma Derecesi	IP65	
Yaklaşık ağırlık	27kg	

\* Mürekkep tipleri ve sıcaklık sınırlıdır.



Not: Ana ünite boyutları hiçbir projeksiyon içermez.

# UX-Twin Model

## 65µm (Çift Nozullu)

### Standart Baskı Örnekleri

Yüksek hızlı baskı	2 SATIR	Nozul 2 01234567	160m/min, Font: 5x7	2 SATIR	Nozul 2 01234567	200m/min, Font: 5x7
		Nozul 1 ABCDEFGH			Nozul 1 ABCDEFGH	
2,3 satır yazdırma	2 SATIR	Nozul 2 01234567890	Font: 7x10	3 SATIR	Nozul 2 01234567890	Font: 7x10
		Nozul 1 ABCDEFGHIJK			Nozul 1 ABCDEFGHIJK TWINNOZZLEB	
Çok satırlı baskı (4 satır, 8 satır)	4 SATIR	Nozul 2 (2 satır İngilizce) 05/08/18 ABCD 05/02/19 1234	Font: 5x8	8 SATIR	Nozul 2 (4 satır) SELL BY AUG 9 MANUFACTURED BY HIES 11:37:17 BEST BY 05 FEB(FEB)2020 LOV 8929 0417 6557 HITACHI INDUSTRIAL EQUIPMENT MADE IN JAPAN TEL: +81-4345-6077 IOS 9001	Font: 5x7
		Nozul 1 (2 satır Arapça) +0/+A/1A ABCD +0/+C/19 1C4E			Nozul 1 (4 satır)	
Nokta karışımı		Nozul 2 ABCD BEST BY HIES UX 017H04 S28N02			Nozul 1 05FEB(FEB)2019	Font: 5x8, 12x6
		Nozul 2 UXTWIN TOKYO EXPO PACKAGING TECHNICAL AREA CODING 860			Nozul 1 HITACHI INDUSTRIAL EQUIPMENT SYSTEMS	Font: 5x7, 12x6
logolar*		Nozul 2 [CE] Nozul 2 40 noktalar		Nozul 2 [JIS] Nozul 2 48 noktalar	Nozzle 2 [A] Nozul 2 64 noktalar	
		Nozul 1 [ ] Nozul 1 40 noktalar		Nozul 1 [ ] Nozul 1 48 noktalar	Nozul 1 [ ] Nozul 1 64 noktalar	
Kalin karakterler		Nozul 2 5x7 BOLD 2 LINE S		Nozul 2 5x7 BOLD 2 LINE B		Font: 5x7
		Nozul 1 5x7 BOLD 2 LINE S		Nozul 1 5x7 BOLD 2 LINE B		
Baca karakterleri		Nozul 2 N XIN OIHEZWS> B.RHNF		Nozul 2 N XIN OIHEZWS> B.RHNF		Font: 5x7
		Nozul 1 N XIN OIHEZWS> B.RHNF		Nozul 1 N XIN OIHEZWS> B.RHNF		
Ters karakterler (DIN baskısı)		Nozul 2 12X16 DIN PRINT		Nozul 1 12X16 DIN PRINT		Font: 12x6, 7x5
Barkodlar, QR Kodları ve Datamatrix		Nozul 2 [Barcode]	Font: 24x32, 5x7	Nozul 2 [QR Code]	Font: 15x15, 5x7	
		Nozul 1 6 11942 03936 4 4400 4" X 10" Made in USA Sheet Pressed Felt 4" Width, 25" Length		Nozul 1 Micro QR Code	Font: 16x36, 5x7	
				Nozul 1 Our Web Here		

\* Logo yazdırırken, lütfen resmin kurum veya kuruluş için kabul edilebilir olduğundan emin olun.



## Standart Özellikler

Öge	Model UX-D860W	
Nozul Ölçüsü	65µm	
Maksimum satır sayısı	8 satıra kadar	
Maksimum baskı karakter sayısı	1,000 karaktere kadar	
Font (Yatay x Düşey)	4 x 5	✓
	5 x 5	✓
	5 x 7(8), 9 x 7(8)	✓
	7 x 10	✓
	11 x 11	✓ (Yalnızca Çince)
	10 x 12	✓
	12 x 16	✓
	18 x 24	✓
	24 x 32	✓
	30 x 40	✓
36 x 48	✓	
48 x 64	✓	
Karakter yüksekliği	2 - 21 mm	
Ekran ve Klavye	WYSIWYG design; Display: TFT LCD (10.4" color), backlight provided Input device: Touch panel, input sound provided	
Ekran dili (seçilebilen 2 dil)	İngilizce, Çince, Korece, Tayca, Vietnamca, Almanca, Fransızca, Flemenkçe, İtalyanca, İspanyolca, Portekizce, İsveççe, Danimarkaca, Yunanca, Rusça, Çekçe, Lehçe, Arapça, Sırpça, Türkçe, Macarca, Bulgarca, Katalanca, Romence, Fince, Norveççe, Solvence.	
Maksimum baskı hızı (Saniyedeki karakter) (Font 5x5, boşluk 1, 1 satır)	Meme başına 2,296'ya kadar	
Standart karakterler	Alfanümerik (A-Z, a-z, 0-9), semboller (27) ve boşluk: Toplam 90	
Kullanıcı desenleri	200 desen (30x40 ve 36x48 yazı tipleri için 50 desen)	
Baskı fonksiyonları	Takvim, Sayım, Yazı tipi karışımı, Şifre	
Barkod yazdırma	code39, ITF, NW-7, EAN-13, EAN-8, UPC-A, UPC-E, code128/EAN-128, GS-1 DataBar	
2D baskı	Data Matrix (Alfabe: 49 karakter / Sayı: 98 karakter), QR Kodu, Mikro QR kodu	
Mesaj saklama kapasitesi	2.000 Mesaja kadar (veri içeriğine bağlıdır)	
Giriş sinyalleri	Ürün algılayıcı, Yazdırmayı durdur, Encoder, İki yönlü yazdırma, Uzaktan kumanda (Çalıştır, Durdur, Yüksek voltaj AÇIK / KAPALI, Sıfırla), (NPN / PNP Seçilebilir)	
Çıkış sinyalleri	Yazdırma devam ediyor veya Yazdırma tamamlandı, Çevrimiçi (NPN / PNP Seçilebilir), Yazdırmaya hazır, Hata, Uyarı (Yalnızca NPN)	
Veri arabirimi	RS-232C, 115.200bps'ye kadar seçilebilir	
Ethernet (Modbus/TCP, EtherNet/IP, OPC-UA)	IEEE802.3, 100BASE-T	
Harici bellek	Kullanıcı verilerini depolamak için harici bellek USB	
Yazıcı kafa kablo uzunluğu / açısı	4m (düz / 90 derece)	
Çalışma sıcaklığı aralığı	0-40° (1072K Mürekkep)*	
Çalışma nem aralığı	Çalışma nem aralığı% 30-90 RH (yoğuşmasız)	
Güç kaynağı (Otomatik voltaj seçimi)	AC100-120/220-240V±10% 50/60Hz 150VA	
Belgelendirme	CE, UL, cUL, RCM, FCC, ICES	
Boyutlar (Genişlik x Derinlik x Yükseklik)	400 x 395 x 527 mm	
Çevresel Koruma Derecesi	IP55	
Yaklaşık ağırlık	34kg	

\* Mürekkep tipleri ve sıcaklık sınırlıdır.



Not: Ana ünite boyutları hiçbir projeksiyon içermez.

## Merkez Ofis

### Japonya

Hitachi Industrial Equipment Systems Co., Ltd.  
Telefon: +81 3 3258 1111  
www.hitachi-ies.co.jp  
info@hitachicoding.com

## Satış Ofisleri

### Amerika

Hitachi America, Ltd.  
Telefon: +1 866 583 0048  
www.hitachi-america.us/jp  
InkJet-printers@hal.hitachi.com

### Asya

Hitachi Asia Ltd.  
Telefon: +65 6305 7400  
www.hitachi.com.sg/ice

### Çin

Hitachi Industrial Equipment Systems (China) Co., Ltd.  
Telefon: +86 21 5489 2378  
www.hitachi-iec.cn

### Avrupa

Hitachi Europe GmbH  
Telefon: +49 211 5283 0  
www.hitachi-industrial.eu  
info@hitachicoding.com

### Okyanusya

Hitachi Australia Pty Ltd.  
Telefon: +61 2 9888 4100  
www.hitachi.com.au

## Deniz Markalama A.Ş.

Kartaltepe Mah. No: 42  
34295 Küçükçekmece - İstanbul  
Telefon: +90 212 425 93 25  
www.denizmarkalama.com.tr/



Bizi takip edin



DB-UX-06/20-TR

Bu broşürdeki tüm firma ve ürün adları ilgili firmalara aittir.

Hitachi Industrial Equipment Systems Co., Ltd. (Hitachi), mürekkep püskürtmeli yazıcının problemi veya arızası nedeniyle meydana gelebilecek herhangi bir üretim kaybından veya ürün hasarından sorumlu tutulamaz. Hitachi ürünlerini sürekli olarak geliştirmektedir.

Bu nedenle, önceden haber vermeksizin tasarımları ve / veya spesifikasyonları değiştirme hakkı saklıdır. Bu broşürde yer alan bilgilerde önceden haber verilmeksizin değişiklik yapılabilir.